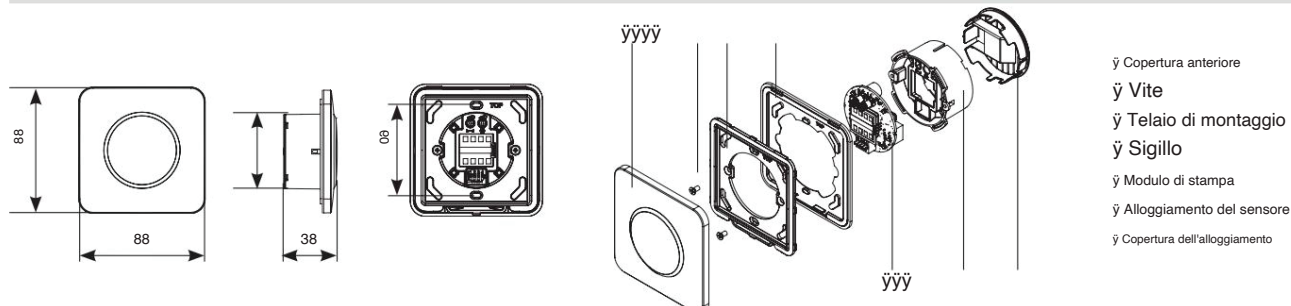


CleanSwitch

Interruttore senza contatto

Traduzione delle istruzioni originali

Generale



1 Istruzioni di sicurezza

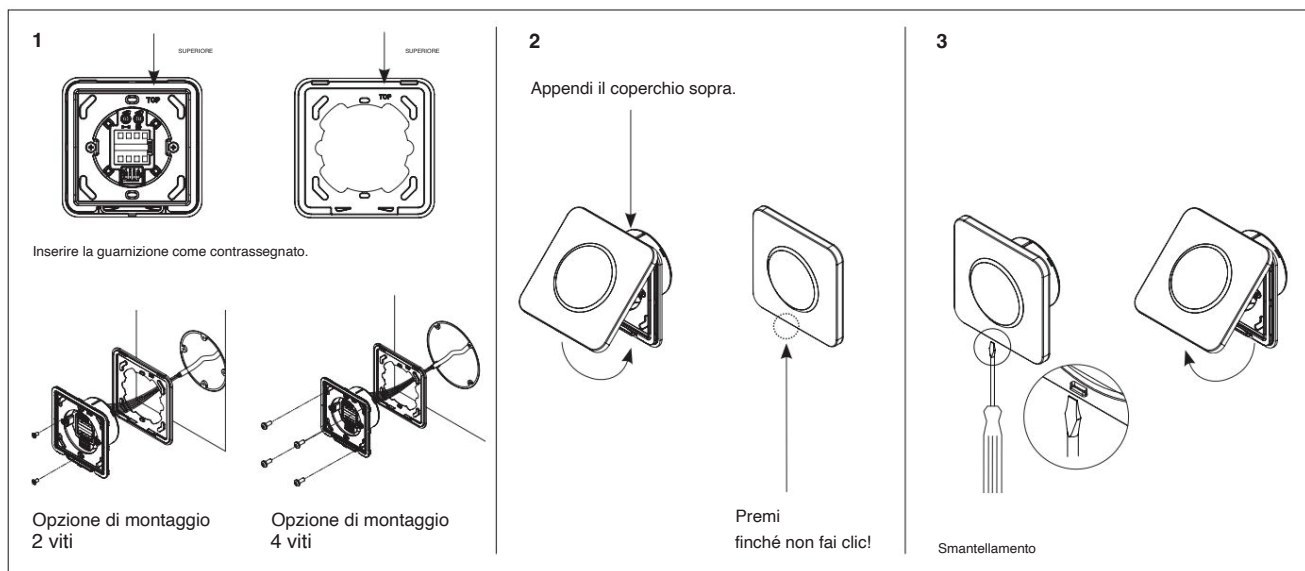
L'apparecchio può essere installato e messo in funzione solo da personale specializzato addestrato.
 Interventi e riparazioni sull'apparecchio possono essere eseguiti esclusivamente dal produttore.



L'apparecchio può essere utilizzato solo con una tensione di protezione molto bassa con separazione galvanica sicura.

Considerate sempre le funzioni di sicurezza della vostra applicazione nel loro insieme e mai solo in relazione ad una singola parte del sistema.
 La valutazione dei rischi e la corretta installazione del sensore e del sistema sono responsabilità dell'installatore.
 Evitare generalmente il contatto con componenti elettronici.

2 Assemblaggio

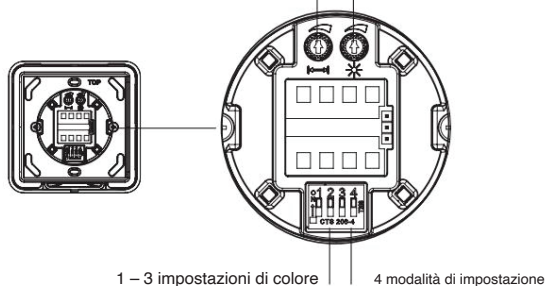


3 Configurazione

Impostazioni predefinite

Campo di rilevamento 0,1 – 0,5 m

luminosità del colore



Interruttori DIP

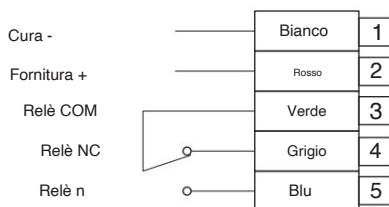
1-3 Feedback visivo

SU 1 2 3	Verde rosso	SU 1 2 3	Rosso Rosso
SU 1 2 3	rosso verde	SU 1 2 3	Blu/Blu
SU 1 2 3	Blu verde	SU 1 2 3	-/Verde
SU 1 2 3	Verde/Verde	SU 1 2 3	-/Blu

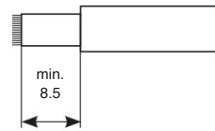
4 ON Modalità di commutazione
4 OFF Modalità a impulsi

SU 1 2 3 4	Attiva/disattiva modalità
SU 1 2 3 4	SPENTO impulso modalità

4 Collegamenti elettrici



Lunghezza di spelatura minima 8,5 mm (filo pieno o filo flessibile)



AWG 24 – 16 / 0,2 – 1,5 mm²

- Cavo solido > collegare
- Cavo flessibile > premere il pulsante e collegare

5 Dati tecnici

tecnologia	Radar Doppler a microonde
frequenza	24,125 GHz
Campo di rilevamento	0,1 – 0,5 m
Modalità di rilevamento	Modalità a impulsi: il sensore rileva durante i movimenti della mano Modalità di commutazione: primo movimento attivato/secondo movimento disattivato
Velocità di acquisizione	Min: 5 Hz o \pm 3 cm/s Max: 200 Hz o \pm 1,2 m/s
Tensione di alimentazione	12-24 VCA \pm 10% (50-60 Hz) 12-24 VCC + 20%/- 10%
Ingresso massimo	< 1 W (con feedback ottico)
Uscita	Relè con contatto in scambio (privo di potenziale) Max. tensione di commutazione/corrente di commutazione (DC): 1 A fino a 30 V, 0,5 A fino a 60 V Max. tensione di commutazione/corrente di commutazione (AC): 1 A fino a 50 V Potenza di commutazione massima: 30 W (CC) / 50 VA (CA)
Tempo di attesa dell'uscita	«Tempo di mantenimento del relè»: 0,3 s «Tempo di attesa LED»: 2 s
Temperatura di stoccaggio/esercizio	– da 20 a + 60 °C
Classe di protezione	IP65 (fissato con 4 viti, superficie liscia)
Dimensione (mm)	88 x 88 x 38 mm (L x L x P)
Peso	55 g
Materiali	ASA/PC

Nota: secondo l'elenco VAH, CleanSwitch è resistente ai disinfettanti per superfici negli ospedali.

6 Dichiarazione di conformità UE



Vedi Appendice

7 RAEE



I dispositivi con questo simbolo devono essere trattati separatamente quando smaltiti. Ciò deve essere fatto in conformità con le leggi dei rispettivi paesi per lo smaltimento, la ristrutturazione e il riciclaggio rispettosi dell'ambiente dei dispositivi elettrici ed elettronici.

8 Approvazione FCC



Questo dispositivo è conforme alla Parte 15 delle norme FCC e all'Industry Canada RSS-210.

Avvertenza: qualsiasi cambiamento o modifica apportata a questo dispositivo potrebbe invalidare l'autorizzazione FCC, per utilizzare questo dispositivo.